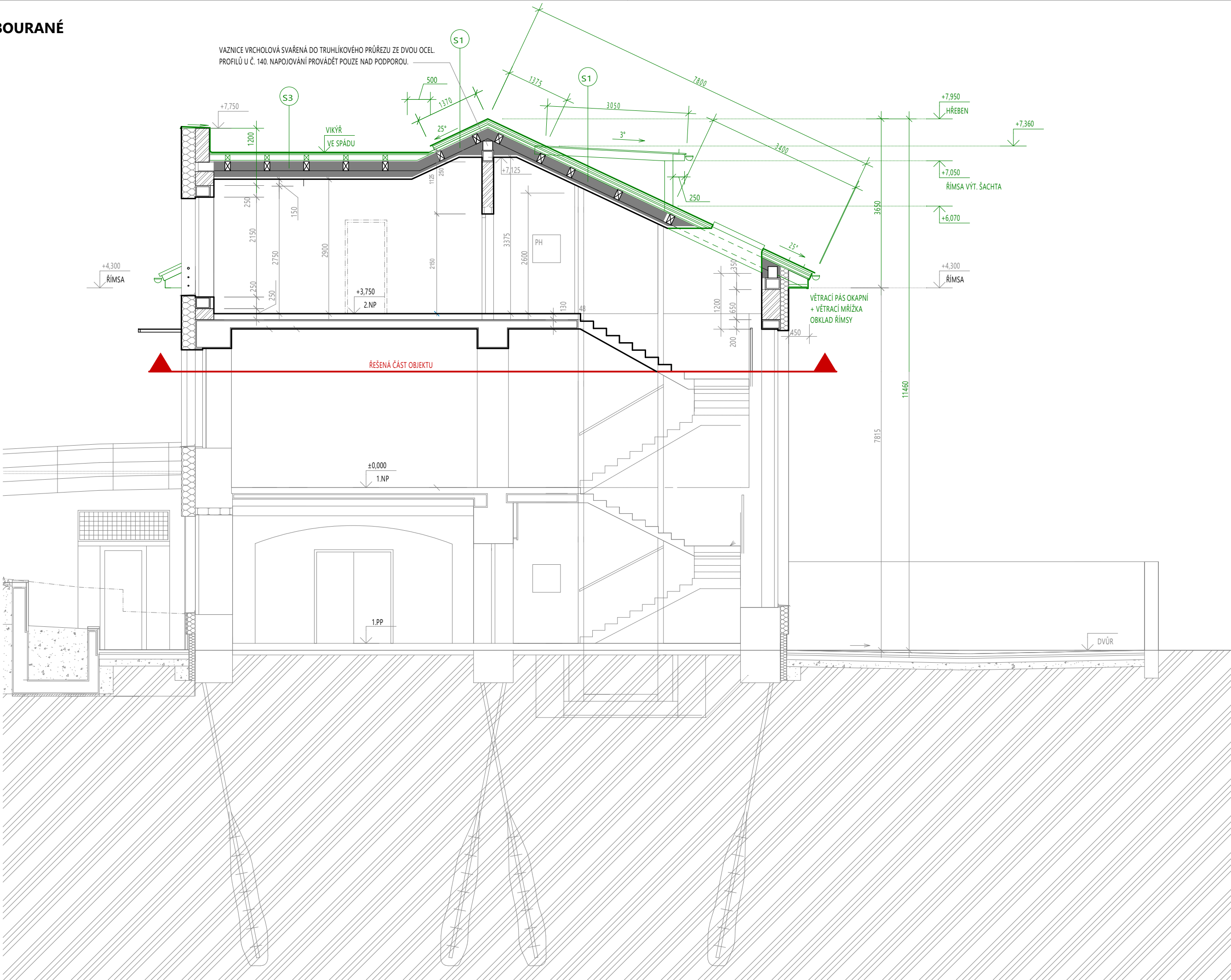


ŘEZ C-C-BOURANÉ



SKLADBY KONSTRUKCÍ

- S1-SKLADBA ŠIKMÉ STŘECHY+PODHLÉD**
-SKLÁDANA TAŠKOVÁ KRYTINA, SPAD STŘECHY 25°
-LATĚ 60/40mm
-KONTRALATĚ 60/40mm
-POJIŠTNÁ HYDROIZOLACE Z DIFÚZNÍ FÓLIE, rd 0,03m, 1350g/m² 24H
-TEPELNÁ IZOLACE DESKY Z EXTRUDOVANÉHO POLYSTYRENU TL. 50 mm MEZI HRANOLY 50/50mm, OSOVÁ VZDÁLENOST 1050mm
-POJIŠTNÁ HYDROIZOLACE ALPE FÓLIE
-BEDNĚNÍ Z PRKEN TL.24mm
-KONSTRUKCE STŘECHY-OCELOVÉ KROKVE + DŘEVĚNÉ VAZNIČKY
-TEPELNÁ IZOLACE Z MINERÁLNÍ PLSTI λ=0,04 W/mK, TL.200mm, IZOLACE MEZI OCELOVÉ KROKVE
-KROKVE
-TEPELNÁ IZOLACE Z MINERÁLNÍ PLSTI λ=0,04 W/mK, TL.60mm, IZOLACE POD KROKVEMI
-PAROZÁBRANA Z ALPE FÓLIE
-PODHLÉD ZE SÁDROKARTONOVÝCH DESEK
S2-SKLADBA STŘECHY NAD VÝTAHOVOU ŠACHTOU + PODHLÉD
-HYDROIZOLAČNÍ FÓLIE Z mPVC TL.1.5mm S VÝZTUŽNOU PES TKANINOU
-OCHRANNÁ VRSTVA Z TEXTILIE 500 g/m2
-BEDNĚNÍ Z PRKEN TL.24mm
-KROKVE
-TEPELNÁ IZOLACE Z MINERÁLNÍ PLSTI λ=0,04 W/mK, TL.200mm, IZOLACE MEZI KROKVE
-TEPELNÁ IZOLACE Z MINERÁLNÍ PLSTI λ=0,04 W/mK, TL.60mm, IZOLACE POD KROKVEMI
-PAROZÁBRANA Z ALPE FÓLIE
-PODHLÉD ZE SÁDROKARTONOVÝCH DESEK + POŽÁRNÍ OBKLAD
S3-SKLADBA STŘECHY NAD VÍKÝŘEM DO ULICE+POHLED
-HYDROIZOLAČNÍ FÓLIE Z mPVC TL.1.5mm S VÝZTUŽNOU PES TKANINOU
-OCHRANNÁ VRSTVA Z TEXTILIE 500 g/m2
-BEDNĚNÍ Z PRKEN TL.24mm
-SPADOVÁ VRSTVA - DŘEVĚNÉ KLÍNY VE SPÁDU 2%, TL.20-120mm+TEPELNÁ IZOLACE
-BEDNĚNÍ Z PRKEN TL.24mm
-KONSTRUKCE STŘECHY-OCELOVÉ KROKVE + DŘEVĚNÉ VAZNIČKY
-TEPELNÁ IZOLACE Z MINERÁLNÍ PLSTI λ=0,04W/mK, TL.200mm, IZOLACE MEZI KROKVE
-TEPELNÁ IZOLACE Z MINERÁLNÍ PLSTI λ=0,04W/mK, TL.60mm, IZOLACE POD KROKVEMI
-PAROZÁBRANA Z ALPE FÓLIE
-PODHLÉD ZE SÁDROKARTONOVÝCH DESEK + POŽÁRNÍ OBKLAD

LEGENDA KONSTRUKCÍ

- STÁVAJÍCÍ KONSTRUKCE
BOURANÉ KONSTRUKCE

POZNÁMKY

- MATERIÁLY JSOU PŘEVZATY Z PROVÁDĚCÍ DOKUMENTACE Z ROKU 2008 OD ARCHITEKTI TIHELKA - STARYCHA s.r.o.
- DIMENZE PRVKŮ KROVU A NAVAŽUJÍCÍCH KONSTRUKCÍ, KTERÉ NELZE OVĚŘIT VIZUÁLNĚ JSOU PŘEVZATY Z PROVÁDĚCÍ DOKUMENTACE Z ROKU 2008 OD ARCHITEKTI TIHELKA - STARYCHA s.r.o.
- V RÁMCI REKONSTRUKCE JE NUTNÉ PROVÉST KONTROLU HLAVNÍ NOSNÉ KONSTRUKCE KROVU A DŘEVĚNÝCH VODOROVNÝCH VAZNIČEK A PROVÉST JEJICH PŘÍPADNOU VÝMĚNU
- VŠECHNY SVODY A ŽLABY PŘIPRAVENY NA EL. VYHŘÍVÁNÍ
- KLEMPÍŘSKÉ A ZÁMEČNICKÉ PRVKY, V PŘÍPADĚ ZACHOVÁNÍ V ODPOVÍDAJÍCÍM TECHNICKÉM STAVU, BUDE MOŽNÉ POUŽÍT ZPÁTKY PŘI REALIZACI
- SVISLÉ KONSTRUKCE JSOU KOTOVÁNY VČETNĚ OMÍTEK A OBKLADU
- TLOUŠTKY KONSTRUKCÍ BUDOU PŘED ZAHÁJENÍM REALIZACE LOKÁLNĚ OVĚŘENY NA VÍCE MÍSTECH
- NEBYL PROVEDEN STAVEBNÍ TECHNICKÝ PRŮZKUM

0,000 =1.NP		autorizace	
generální projektant		projektant dílčí části	
<div><div>A3</div><div>atelier3, s.r.o. IČ 09424822 Cyrilská 508/7 Staré Brno, 602 00 Brno www.atelier3.cz jsme@atelier3.cz</div></div>		<div><div></div><div>atelier3, s.r.o. IČ 09424822 Cyrilská 508/7 Staré Brno, 602 00 Brno www.atelier3.cz jsme@atelier3.cz</div></div>	
zopovědný projektant	Ing. Jaroslav Pospíšil, IP00 1007101	zopovědný projektant	
projektant	Ing. David Jiráček	projektant	
kontakt	724304678 pospisil@atelier3.cz	kontakt	
architekt			
stavebník	Lipka - školské zařízení pro environmentalní vzdělávání Brno, příspěvková organizace, Lipová 233/20, Pisárky, 60200 Brno		
místo stavby	obec Brno [582786], k.ú. Štýřice [610186], p.č. 747/1		
název stavby			
REKONSTRUKCE STŘEŠNÍHO PLÁŠTĚ		datum	03/2025
		revize	
		zakázka	A3 24-027
		stupeň	DPS
		měřítko	číslo výkresu
stavební objekt			
část dokumentace	D.1.1-02 BOURACÍ PRÁCE		
obsah výkresu	ŘEZ C-C-BOURANÉ		
		1:75	D.1.1-02.4

Všechny obsah této dokumentace, zpracované dle Vlny 01/00/04 St. Přehled 1. částí jsou pouze pro účely příslušného povolení. Dokumentace a její částí jsou pouze pro účely dodavatele nebo pro provedení stavby. Dokumentace je vlastnictvím zpracovatele výše uvedených. Předání třetím osobám, než k tomu je dokumentace určena, smlouvou změní v tomto dokumentu mohou být provedeny pouze a planým souhlasem zodpovědného projektanta. Informace v této dokumentaci nemají být v žádném případě věrohodně poskytnuty, doplněny nebo odstraněny. Veškeré informace, sč. dispozicích a kontrolních listech, nemají kopírovat a archivovat. Jiné subjekty, než které jsou uvedeny v rozložkovní dokumentaci. Pokud doplní a poruší tato povinnosti a a uzavření, bude zpracovatel dokumentace zodpovědný náhodou, omláka k tomu.

ATELIER